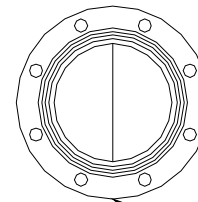
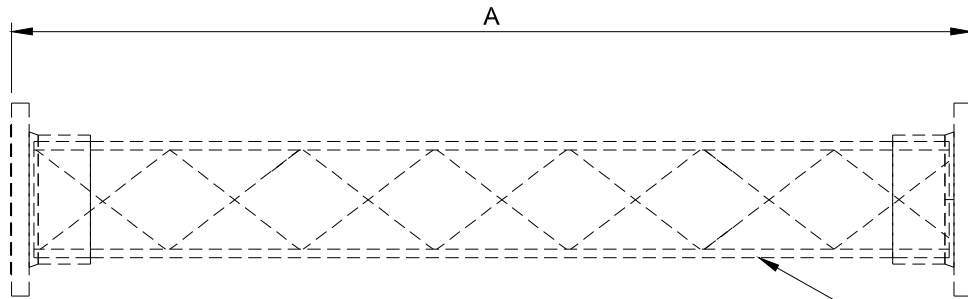


MEZCLADORES ESTATICOS GRAN DIAMETRO



Ø NOMINAL

Brida 150 Lb
tipo SO, RF
ANSI - 16.5

Use esta formula para determinar si requiere 6 o 12 elementos:
 $Re = 3\,157 (Q) (S) / UD$
 Donde:
 Q = GPM
 S = Peso especifico
 u = Viscosidad Cp
 D = Ø interior del tubo
 Re = Num. Reynold
 Re mayor a 1 000 use 6 elementos
 Re menor de 1 000 use 12 elementos

Ø NOMINAL DEL TUBO	DIM. - A- CON 6 ELEMENTOS	NUMERO DE PARTE	DIM. - A- CON 12 ELEMENTOS	NUMERO DE PARTE
4"	850 mm	ME-101-06-NN	1 650 mm	ME-101-12-NN
6"	1 225 mm	ME-152-06-NN	2 390 mm	ME-152-12-NN
8"	1 620 mm	ME-200-06-NN	3 170 mm	ME-200-12-NN
10"	2 020 mm	ME-250-06-NN	3 970 mm	ME-250-12-NN
12"	2 390 mm	ME-304-06-NN	4 695 mm	ME-304-12-NN

SUBSTITUIR -NN
POR MATERIAL DE CONSTRUCCION.

SERVICIOS DE INGENIERIA Y MANTENIMIENTO METAL MECANICO ING. ALEJANDRO VEZ PANIAGUA			
MANUFACTURA, MANTO, MONTAJES			
S I M. M. M.		CLIENTE	
TEL. Y FAX (01 55) 5319 0629 - 5319 1988		PROYECTO: MEZCLADOR ESTATICO (tipico)	
MEXICO, D.F. www.simm.com.mx		EQUIPO: dimension gral.	
ELABORO:	ESC. SIN	ACOT. MM	DIBUJO NÚM: MEX 19
	ESC. FNE		FECHA: FNE/05